

La Smart Specialization Strategy e le iniziative regionali a favore della digitalizzazione

Silvano Bertini



L'Emilia-Romagna è un

polo europeo della meccanica avanzata

2004 Regione del Distretto Tecnologico HI-MECH

2012 Regione co-leader con il Piemonte del Cluster

Tecnologico Nazionale della Fabbrica del Futuro

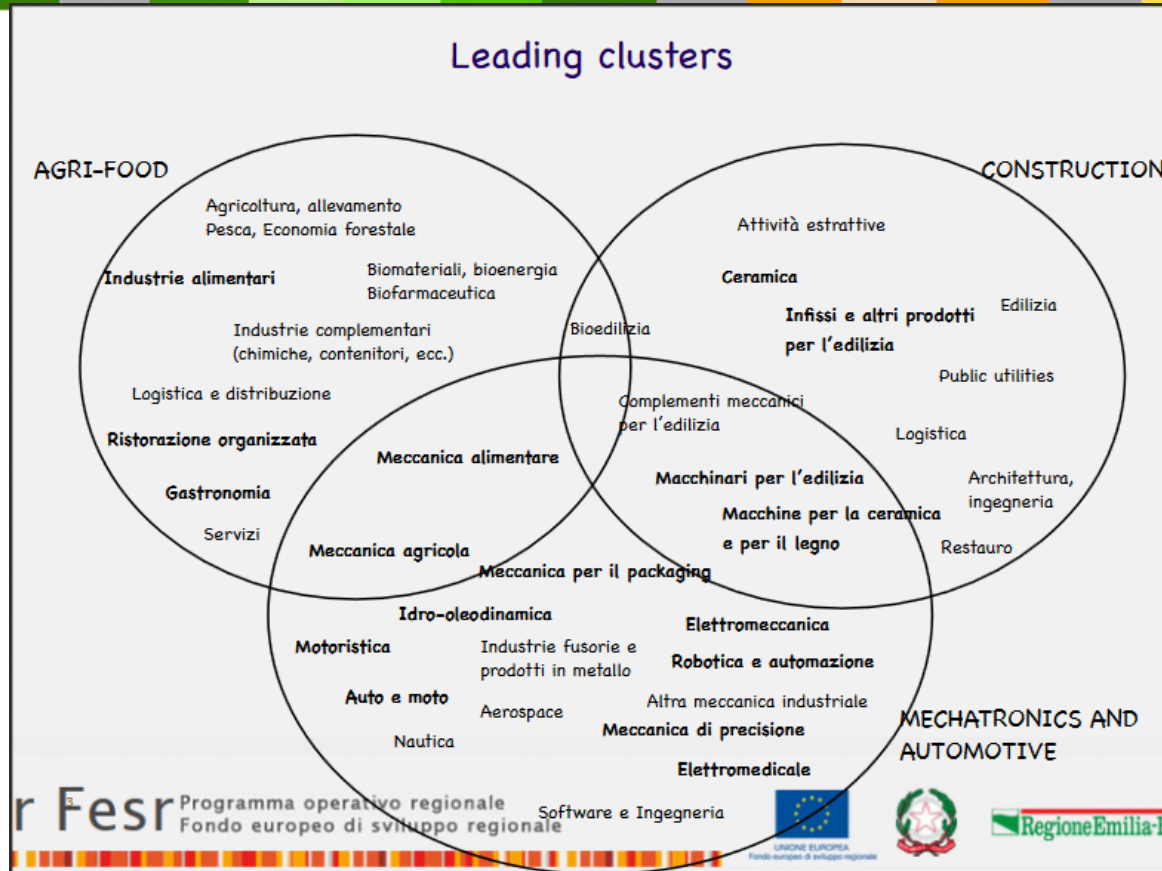
Membro di EFFRA

Membro e attuale presidente di Vanguard Initiative

Value chains

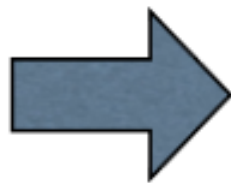


Leading clusters



Elementi chiave per uno sviluppo intelligente

Scienza e Tecnologia
Agenda Digitale
Cultura e Creatività



Innovazione e competitività
Innovazione sociale
Sostenibilità

KETs vs. laboratori della Rete

Alta Tecnologia Emilia-Romagna

Piattaforme di ricerca industriale	Meccanica avanzata e materiali	Alimentare	Costruzioni	Scienze della Vita	Energia e ambiente	ICT
KETs						
Nanotecnologie	●	●	●	●	●	
Nuovi materiali	●	●	●	●	●	
Microelettronica	●	●	●	●	●	●
Fotonica	●	●			●	
Bioteχνologie industriali	●	●	●	●	●	●
Tecnologie di processo	●	●	●	●	●	●
Tecnologie digitali	●	●	●	●	●	●

MECHATRONICS & AUTOMOTIVE

INTEGRATA, USER-CENTERED

Futuro della progettazione

Interazione uomo macchina

Manutenzione avanzata

SMART, ADATTATIVA, SICURA

Fabbrica, linee di produzione e macchine intelligenti e adattative

Manufacturing 2.0

Sistemi robotizzati autonomi

Miniaturizzazione

Sistemi di trasporto intelligenti

ECOLOGICA

Manufacturing sostenibile

Sistemi per generazione, stoccaggio e distribuzione energetica

Materiali, ricoprimenti e trattamenti superficiali

Veicoli a basso impatto ambientale

Tecnopoli Ricerca Industriale e Innovazione Tecnologica



Hubs / Acceleratori Cultura

Creatività e Innovazione



Strumenti

	Ricerca e innovazione	Creatività	Agenda digitale
Incentivi	Ricerca industriale strategica Ricerca e sviluppo Innovazione e diversificazione Attrazione investimenti Start ups Networking	Start ups Networking	Start ups Networking
Infrastrutture	Tecnopoli/Incubatori Infrastrutture di ricerca	Hubs/Incubatori Design Centre	Banda Larga Living labs
Reti	Rete regionale Alta Tecnologia Emiliaromagnastartup	Emiliaromagnastartup IncrediBol!	Emiliaromagnastartup P Mak-ER

L'associazione della Meccanica e Motoristica

.....

.....

.....

Digital and
advanced
manufacturing

.....

Automazione
e robotica

.....

Strumenti regionali

prossimi 24 mesi

Progetti di ricerca e di innovazione da sviluppare in rete tra PMI, basati sulle “value chains”

Nuovi progetti strategici di ricerca presentati dalle associazioni con il coinvolgimento delle imprese nella fase pilota



Altre funzioni delle value chains

Co-progettazione per partecipazione a fondi europei

Sviluppo iniziative dirette di ricerca pre-competitiva

Networking

**Proposte per altre iniziative: formazione,
internazionalizzazione, ...**

Informazioni



Connessione con iniziative del piano nazionale Industria 4.0

Digital Innovation Hubs

Competence Centers I4.0



Inoltre

**Sviluppo della Infrastruttura di Ricerca BIG DATA,
con CINECA, INFN, Università, ecc.**

**Ampliamento presso il Tecnopolo di Bologna con
progetto “Big Data for Manufacturing”.**

Banda ultra-larga in 180 aree industriali

